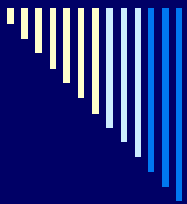


Vuorovaikutusseminaari 8.5.2008

# PELASTUSLAITOKSEN NÄKÖKULMA

Riskienhallintapäällikkö Juha Turunen  
Etelä-Karjalan pelastuslaitos

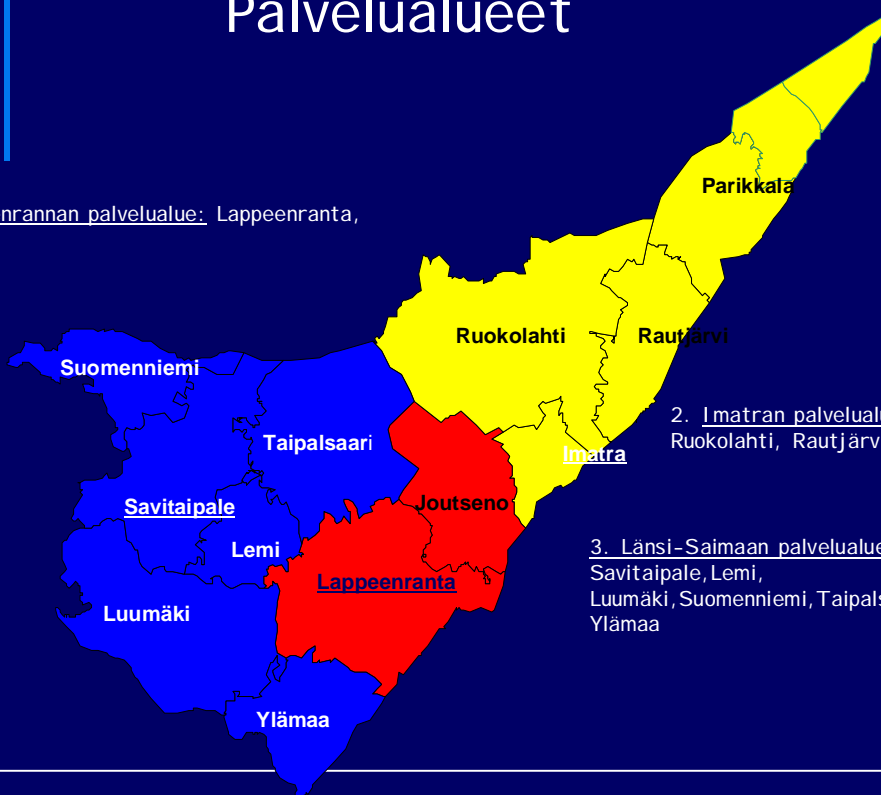


## KUNTIEN PALVELURAKENNEUUDISTUS

- **Seudullinen** palvelustrategia merkitsee sitä, että kunnat pyrkivät löytämään yhteisen näkemyksen ja tahdon seudullisesta palvelujen tuottamistavoista ja sitouttamaan eri toimijat toteuttamaan sitä.
- Osana palvelustrategiaa on pohdittava, miten yhdessä organisoitavia palveluita kehitetään, **mitä palveluja tulevaisuudessa tuotetaan seudullisesti**, mitkä palvelut kunnat haluavat tuottaa itse ja **mitkä halutaan ostaa** yrityksiltä ja yhteisöiltä.

# Palvelualueet

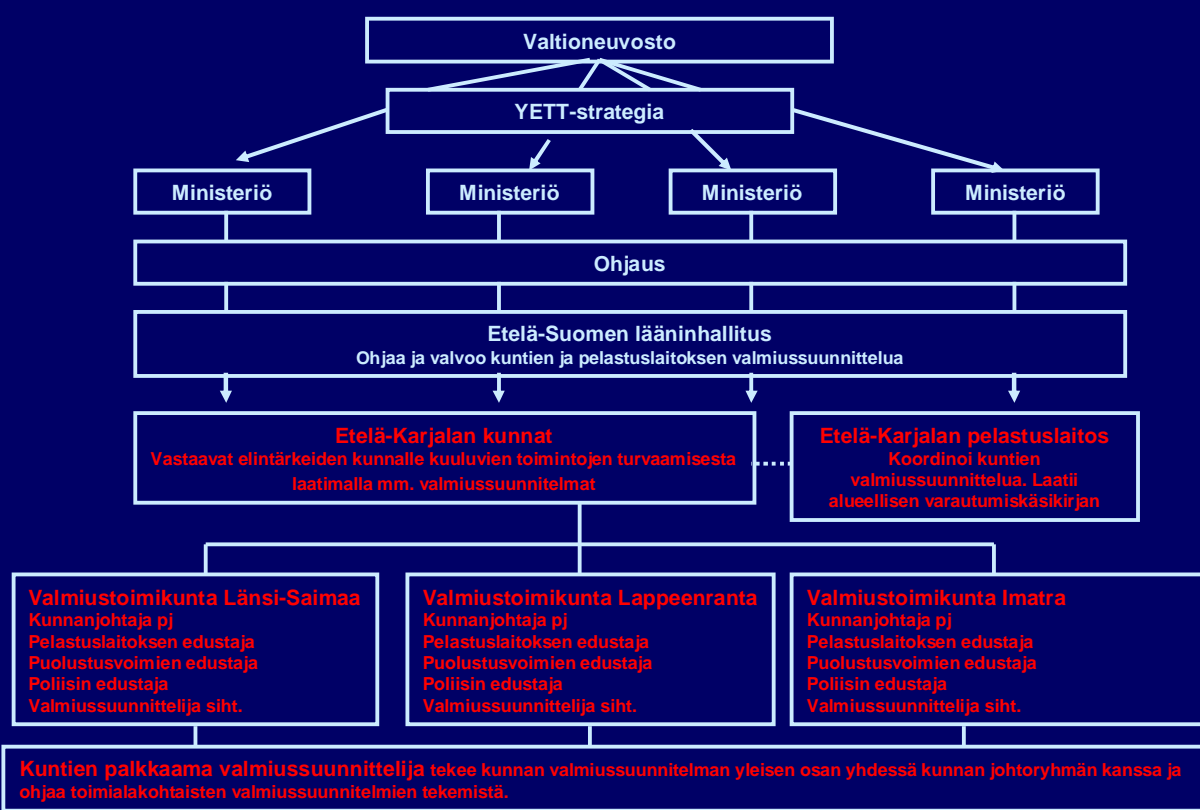
1. Lappeenrannan palvelualue: Lappeenranta, Joutseno



2. Imatran palvelualue: Imatra, Ruokolahti, Rautjärvi, Parikkala

3. Länsi-Saimaan palvelualue: Savitaipale, Lemi, Luumäki, Suomenniemi, Taipalsaari ja Ylämaa

# Valmiussuunnitteluprosessi



# Maa- seutukunnallinen varautumissuunnittelu

## Turvallisuuskordinaattorit

### Tehtävät:

- Yhteen sovittaa kuntien valmius- ja turvallisuussuunnittelua,
- Toimia ”unilukkarina” kuntien toimialojen päälliköille,
- Toimia linkkinä alue- ja valtakunnantason turvallisuusvastaaviin,
- Rakentaa alueellista turvallisuuspalveluverkosta
- Alueellisten turvallisuusriskianalyyysien laatiminen ja ylläpito

### Koordinaattoreiden erityisosaaminen:

- Sosteri
- Koulu
- Atk yms

Alueelliset valmius/  
turvalliustoimikunnat

- Kunnanjohtaja
- Poliisi
- Puolustusvoimat
- Pelastus

Etelä-Karjalan pelastuslaitos

Turvallisuuspäällikkö

Valvomo

Turvallisuuskordinaattori  
Länsi-Saimaan palvelualue

Turvallisuuskordinaattori  
Lappeenrannan palvelualue

Turvallisuuskordinaattori  
Imatran palvelualue



---

Kiitos mielenkiinnosta

---