



KESKI-UUDENMAAN PELASTUSLAITOS
MELLERSTA NYLANDS RÄDDNINGSVÄRK

Taloudenhaasteet ja pelastustoimi

Pekka Vänskä
pelastusjohtaja

Demografinen muutos

- Suomessa muutos on EU-maiden nopein
- Onko julkinen taloutemme kestävä?

Väestön ikärakenne Suomessa 2005-2030

1000 henkeä

	2005	2020	2030	Muutos 2005/2030
0-19 vuotta	1 228	1 168	1 153	-75
20-64 vuotta	3 187	3 008	2 870	-317
Yli 65 vuotta	841	1 240	1 424	583
Yhteensä	5 256	5 416	5 447	191

Lähde: Tilastokeskus



Vanhushuoltosuhte

(yli 65-vuotiaat, % työikäisestä (15-64 v.) väestöstä EU-maissa)

	2004	2025	2050	Muutos 2004-2025
Belgia	26,1	36,5	48,1	10,4
Tanska	22,5	33,8	40,0	11,3
Saksa	26,8	39,3	55,8	12,5
Kreikka	26,4	35,5	58,8	9,1
Espanja	24,6	33,6	67,5	9,0
Ranska	25,2	36,9	47,9	11,7
Irlanti	16,4	25,2	45,3	8,8
Italia	28,9	39,7	66,0	10,8
Luxemburg	21,0	27,7	36,1	6,7
Alankomaat	20,5	32,5	38,6	12,0
Itävalta	22,8	34,5	53,2	11,7
Portugali	24,9	34,7	58,1	9,8
Suomi	23,3	41,4	46,7	18,1
Ruotsi	26,4	36,5	40,9	10,1
Iso-Britannia	24,3	33,2	45,3	8,9
EU-15	25,5	36,3	53,2	10,8
Uudet jäsenmaat	19,5	33,0	50,5	13,5
EU-25	24,5	35,7	52,8	11,2

Lähde: Eurostat



KESKI-UUDENMAAN PELASTUSLAITOS
MELLERSTÄ NYLANDS RÄDDNINGSVÄRK

Arviointimenetelmä

- Arviot pitkän ajan kasvusta ja työllisyydestä
 - [Pitkän aikavälin kehitys](#)
- Hyvinvointivaltion rakenteet annettuja
 - [Ikäsidonnaiset menot](#)
- Muuttumaton veroaste:
taakan tasapuolinen jakautuminen
- Vakautuuko julkinen velka hyväksyttävälle tasolle
(n. 60 % BKT:sta)?
- Kestävyys edellyttäisi julkisen talouden
(valtio, kunnat, sosiaaliturvarahastot) runsaan 4 % ylijäämää
BKT:sta v. 2010

Kansantuotteen keskimääräinen kasvuvauhti vuodessa, %



	1900-2005	2006-2020	2021-2030	2031-2040	2041-2050
Työlliset	0,5 ⁽¹⁾	0,0	-0,4	-0,2	-0,3
Tuottavuus	2,7	2,1	1,9	1,7	1,7
BKT	3,2	2,1	1,5	1,5	1,4

1) Tehdyt työtunnit

Lähde: EU:n talouspoliittinen komitea



KESKI-UUDENMAAN PELASTUSLAITOS
MELLERSTA NYLANDS RÄDDNINGSVÄRK

Ikäsidonnaiset julkiset menot suhteessa kokonaistuotantoon, %



	2010	2030	2050	2010-2050 muutos, %-yks.
Eläkkeet	11,2	14,0	13,7	2,5
Terveydenhoito	5,8	6,6	7,0	1,2
Pitkäaikaishoito	1,9	3,0	3,5	1,6
Opetus	5,5	5,4	5,3	-0,2
Työttömyys	1,2	1,1	1,1	-0,1
YHTEENSÄ	25,6	30,2	30,7	5,1

Lähde: EU:n talouspoliittisen komitean ikääntymisyöryhmä, VM

Peruslaskelma

- Onko kestävyystavoite näköpiirissä?
- Tuotannon kasvu (työvoiman) tarjonnan rajoittamaa
 - BKT-kasvu keskimäärin 2,4 % vuodessa
 - Työllisyys kasvaa keskim. 0,2 % vuodessa
 - Työllisyys kääntyy laskuun v. 2011
 - Työttömyysaste alenee noin 6 %
(~ rakenteellinen työttömyys)

➤ [Peruslaskelma](#)



Peruslaskelman mukainen talouskehitys

	2005	2006	2007	2008	2009	2010	2011
Muutos, %							
BKT	2,9	5,9	3,0	2,9	2,6	2,1	1,8
Työllisyys	1,5	1,6	0,6	0,4	0,5	0,1	-0,2
Työttömyysaste	8,4	7,8	7,4	7,0	6,4	6,2	6,1

Muuttumaton politiikka

- Valtion menojen kasvu VM:n kokoaman arvion mukainen
 - budjettimenot kasvavat vaalikaudella nimellisesti 3,6 mrd. euroa (reaalikasvu keskim. 0,6 %/v.)
- Kuntien menokehitys noudattaa Kuthanekin syksyn arviota
 - kuntien toimintamenot kasvavat nimellisesti vaalikaudella 4,6 mrd. euroa, (reaalikasvu arviolta noin 1 ½ %/v.)
- Ansiotulojen veroaste ennallaan
 - veronkevennykset 1 mrd. euroa

Kestävyysongelma

- Peruslaskelman mukainen julkisen talouden ylijäämä n. 3 % BKT:sta vaalikauden lopulla
 - [Julkisen talouden kehitys](#)
- Kestävyys edellyttää runsaan 4 % ylijäämää vaalikauden lopulla
 - ⇒ Kestävyysvaje noin 1 % BKT:sta, joka on noin 2 mrd. euroa vuonna 2011
 - [Kestävyysongelma](#)

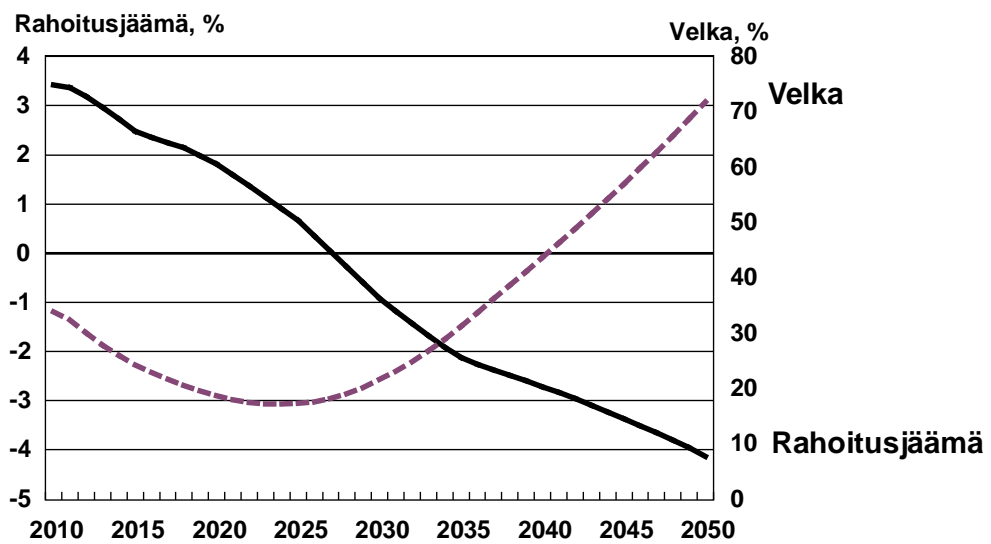


Julkisen talouden kehitys

Julkisyhteisöjen rahoitusjäämä , % bruttokansantuotteesta							
	2005	2006	2007	2008	2009	2010	2011
Yhteensä	2,5	3,2	3,0	3,0	3,1	3,1	3,2
- Valtio	0,4	0,9	0,6	0,7	0,9	1,1	1,4
- Kunnat	-0,7	-0,3	-0,1	-0,1	-0,1	-0,1	0,0
- Soturahastot	2,7	2,7	2,6	2,5	2,3	2,1	1,9



***Julkisyhteisöjen rahoitusjäämä ja bruttovelka
muuttumattoman politiikan vaihtoehdossa,
suhteessa kokonaistuotantoon***



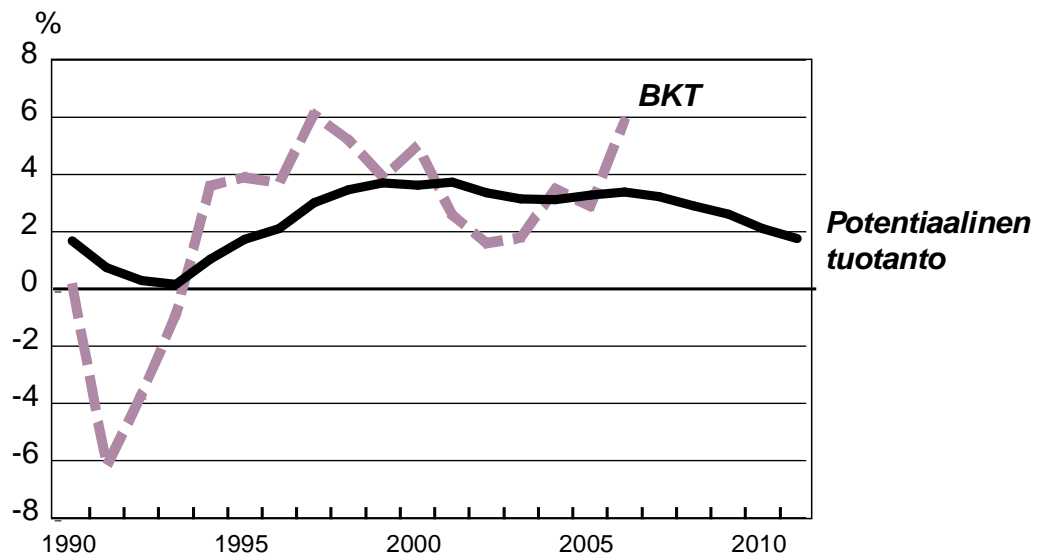
Lähde: EU:n talouspoliittisen komitean ikääntymistyöryhmä, VM

Peruslaskelman riskit

- Menopaineet
 - ministeriöiden kehusehdotukset ylittävät peruslaskelman menot 2 mrd. eurolla v. 2011
 - kuntataloudessa riski nopeammasta menojen kasvusta
 - menojen kasvu ollut viime vuosina runsaat 5 % (peruslaskelmassa noin 4 % v. 2007-2011)
- Suhdanteet voivat heiketä nopeasti: tarjontakapeikat, kv. talouden riskit
 - [Kasvun riskit](#)



Potentiaalinen ja toteutunut talouskasvu muutos edellisestä vuodesta, %



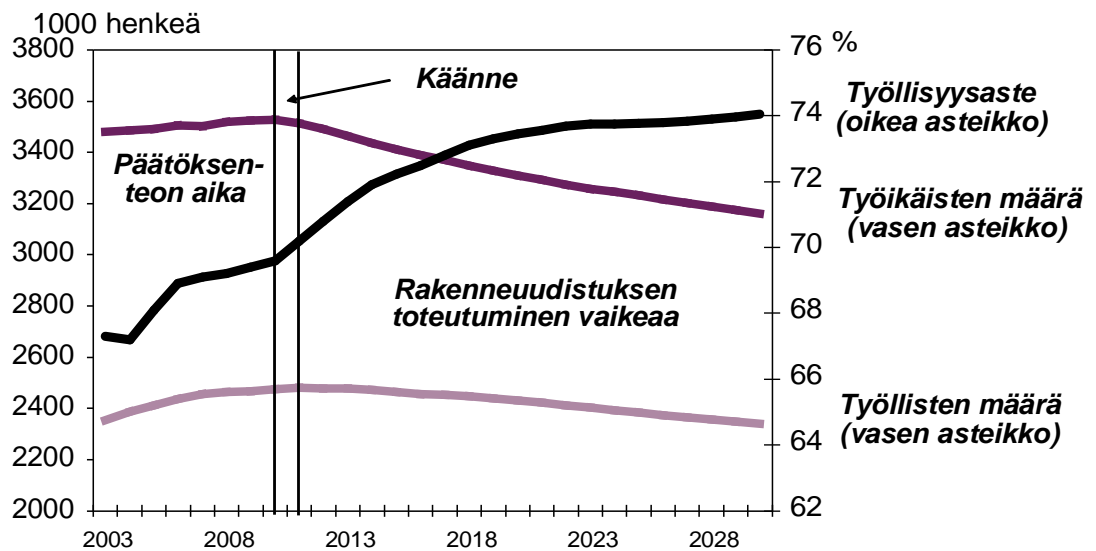
Lähde: Tilastokeskus, VM

Vaalikauden finanssipolitiikka

- Kestävyystavoitteen mukainen runsaan 4 %:n ylijäämä vaalikauden lopulla edellyttää valtiolta ja kunnilta yli 2 % yhteenlaskettua ylijäämää
- Myös suhdannesyyt puoltavat vahvan ylijäämän tavoitetta
- Kestävyys on varmistettava nyt: mahdollisuuksien ikkuna
 - [*Mahdollisuuksien ikkuna*](#)
- Keinot
 - julkisten palvelujen tuotannon tehostaminen
 - työllisyysasteen kohottaminen
 - työeläkerahastoinnin etupainotteinen lisääminen



Rakennemuutoksille otollinen aika eli ns. mahdollisuuksien ikkuna



Laskelmien lähde: EU, talouspoliittisen komitean ikääntymistyöryhmä

KUNNALLISVERON VEROPOHJA						
VEROVUOSI	2006	2007**	2008**	2009**	2010**	2011**
ANSIOTULOT						
Palkkatulot, pl optiot	64 271	68 050	72 700	76 350	80 000	83 000
<i>Muutos %</i>	5,1	5,9	6,8	5,0	4,8	3,8
Työsuhdeoptiot	500	400	400	400	400	400
<i>Muutos %</i>	66,7	-20,0	0,0	0,0	0,0	0,0
Palkat yhteensä	64 771	68 450	73 100	76 750	80 400	83 400
<i>Muutos %</i>	5,4	5,7	6,8	5,0	4,8	3,7
Eläketulot	18 528	19 380	20 640	22 100	23 730	25 480
<i>Muutos %</i>	5,6	4,6	6,5	7,1	7,4	7,4
Työttömyysturva	2 458	2 250	2 220	2 150	2 160	2 200
<i>Muutos %</i>	-5,3	-8,5	-1,3	-3,2	0,5	1,9
Muut sos.turvaetuudet	1 924	1 990	2 070	2 170	2 230	2 290
<i>Muutos %</i>	2,2	3,4	4,0	4,8	2,8	2,7
Maa- ja metsätalous	993	1 000	1 030	1 050	1 070	1 080
<i>Muutos %</i>	-1,3	0,7	3,0	1,9	1,9	0,9
Elinkeinotoim. + muut	3 422	3 330	3 430	3 550	3 660	3 770
<i>Muutos %</i>	-1,3	-2,7	3,0	3,5	3,1	3,0
ANSIOTULOT YHTEENSÄ	92 096	96 400	102 490	107 770	113 250	118 220
<i>Muutos %</i>	4,7	4,7	6,3	5,2	5,1	4,4

Baumolin tauti

- Taloudessa kahdenlaisia toimijoita
 - Niitä joiden tuottavuus kasvaa nopeasti
 - Tavaratuotanto
 - Niitä joiden tuottavuus kasvaa hitaasti tai on lähes olematon
 - Palvelutuotanto

Baumolin tauti (2)

- Palkat pääsääntöisesti perustuvat työntuottavuuteen
- Tuottavuus tavaratuotannossa on määrittänyt palkankorotusten tason ja palvelusektori on seurannut tavaratuotannon tasoa
- Palvelusektorilla kustannukset kohoavat tuottavuutta nopeammin
= Baumolin tauti

Baumolin tauti (3)

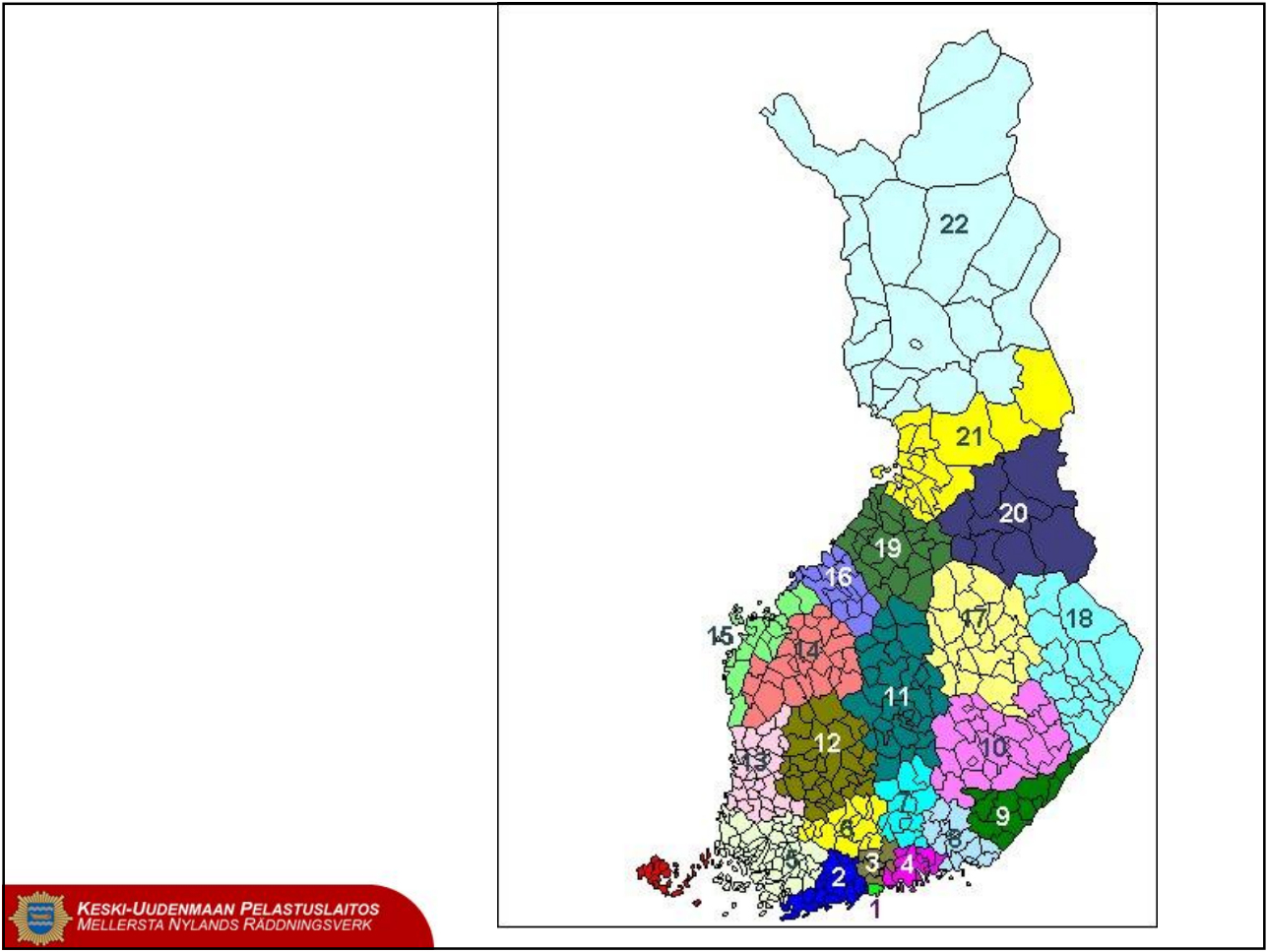
- Hoitokeinot tautiin
 - Innovaatiot, rationalisoinnit
 - Rakenneuudistukset
 - Tuottavuusohjelmat
- Ongelmana julkisen sektorin palvelut
 - Tuottavuuden kehittämisellä on rajansa tai palvelu menettää merkitystään / muotoaan
 - Talouden kasvu aikaansaadaan tuottavuutta kehittämällä

kustannustietoja

- Pelastustoimi n. 60 euroa / asukas
- Poliisi n. 130 euroa / asukas
- Puolustusvoimat n. 300 euroa / asukas
- Sosiaali- ja terveystoimi n. 3000 euroa / asukas

Pelastustoimen sopeuttaminen talouden vaatimukseen

- Rakennemuutokset jatkuvat
 - Aluelaitosten määrä supistuu
 - palvelutasomääritykset
 - Pelastustoimen mitoitus uudistetaan
 - Ammattipalokunnan kynnys n. 35 000 asukasta 15-20 min ajomatkan etäisyydellä
 - 1 todellinen hälytys / vrk
- Teknisten innovaatioiden hyödyntäminen
 - Ns. kevyet pelastusyksiköt
 - Asuntojen sprinklaaminen
- Turvallisuuskulttuurin kehittyminen



 **KESKI-UUDENMAAN PELASTUSLAITOS**
MELLERSTÄ NYLANDS RÄDDNINGSVÄRK



KESKI-UUDENMAAN PELASTUSLAITOS
MELLERSTA NYLANDS RÄDDNINGSVÄRK

Kiitoksia
mielenkiinnosta
ja
kysymyksiä